

ГИДРАВЛИЧЕСКАЯ ШЛАМОВАЯ ПОМПА

модель S8T#15 @ (сливной рукав !200 мм)

Высокопроизводительная гидравлическая шламовая помпа для перекачки больших объемов грязной воды с твердыми включениями, до 170мм.

Применяется в качестве мобильного насоса по откачкам канализационных стоков, илистых неволокнистых жидкостей, обводненного технологического осадка, отягощенного мусором на заводах, пром. предприятиях.



ХАРАКТЕРИСТИКИ

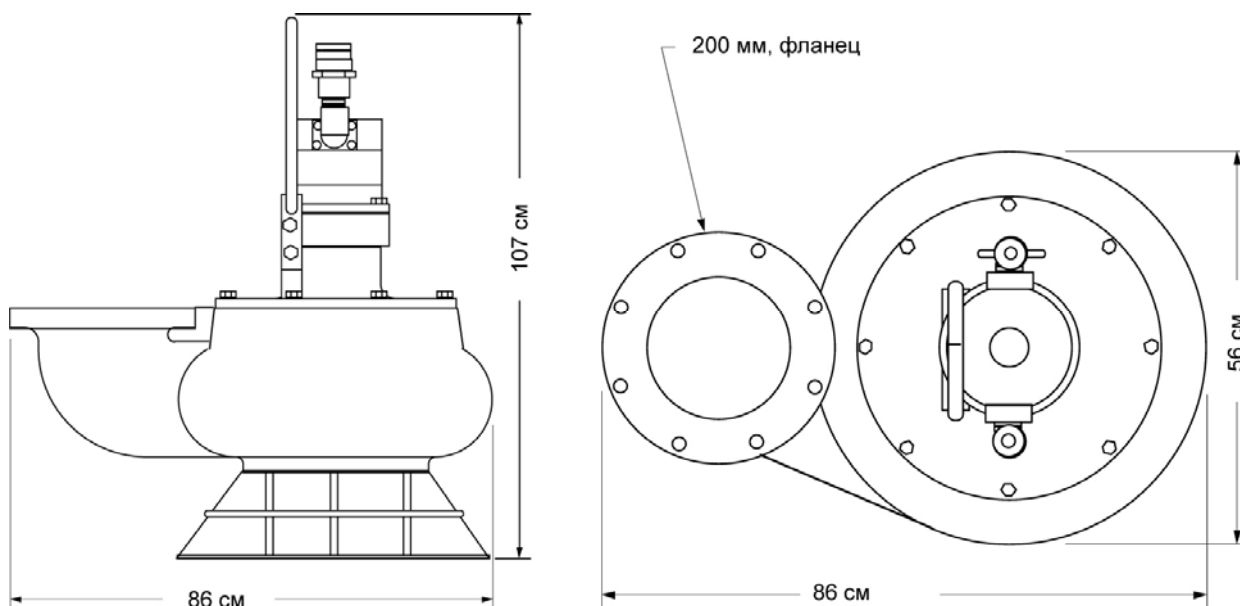
- Может откачивать шлам размером до 170 мм, за счет специализированной лопасти VORTEX, "утопленной" в корпусе помпы.
- Обработанные смазкой уплотнения. Может работать без нагрузки/воды.
- Регулируемая производительность за счет привода запитки.
- Высокий КПД за счет гидропривода.
- Может устанавливаться непосредственно в трубопровод.
- Электробезопасность.
- Источником питания служат гидравлические станции Hydra-Tech NT100 или другие гидравлические источники питания с параметрами потока до 193 л/мин.

ТЕХНИЧЕСКИЕ ХАРАКТЕРИСТИКИ

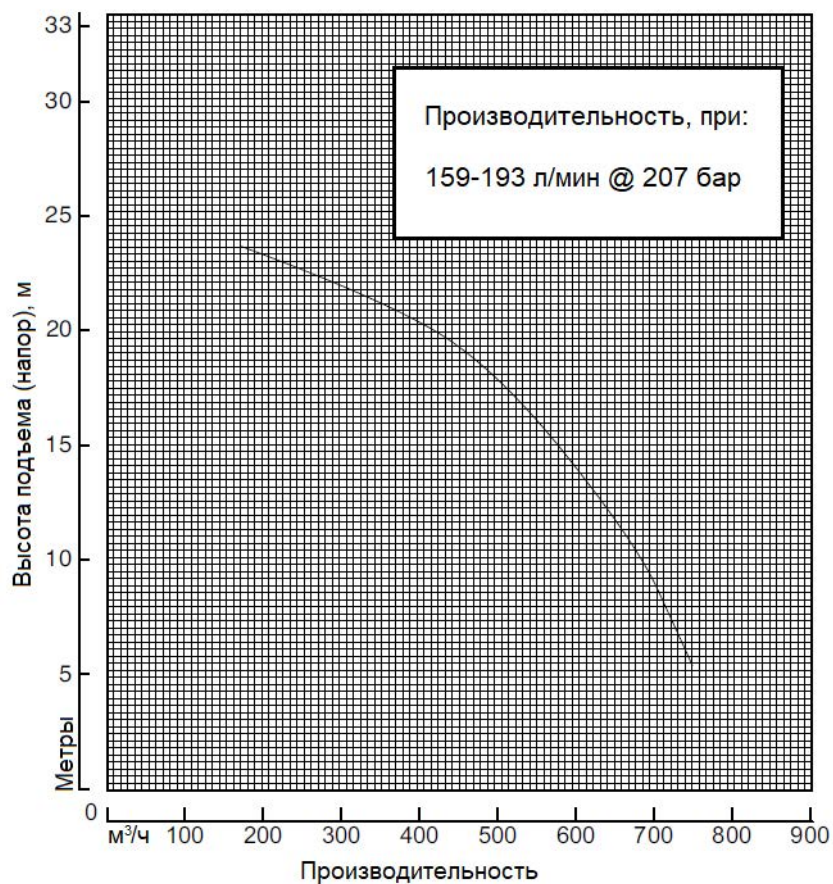
Вес(корпус чугун / алюминий):.....	243 / 200кг
Высота:.....	107 см
Макс. диаметр корпуса:.....	86 см
Напорный порт:.....	8", 125# ASA фланец
Входной фланец:.....	8", 125# ASA
Макс. размер твердых частиц:.....	170 мм
Штуцеры под БРС:.....	1-1/4" или 1-1/2"NPT(F)
Корпус:.....	ковкий чугун
Пластина компенсирующая износ:.....	сталь A36
Вал:.....	нержавеющая сталь
Лопасть:.....	ковкий чугун
Уплотнение вала:.....	карбид кремния
Эластомер:.....	Vuna N (std.)
Гидравлическое масло:.....	214-320 s.s.u.
	@ 100 °F (37 °C)
Поток масла.....	макс. 193 л/мин
Рабочее давление.....	макс. 207 bar
Источник питания.....	гидравлич. система с открытым центром

Спецификация может быть изменена без предварительного уведомления

S8T / S8TAL ГАБАРИТНЫЕ РАЗМЕРЫ



S8T / S8TAL ТАБЛИЦА ПРОИЗВОДИТЕЛЬНОСТИ



Графики основываются на испытаниях. Перекачиваемая среда - воды, температура – 15,5 С